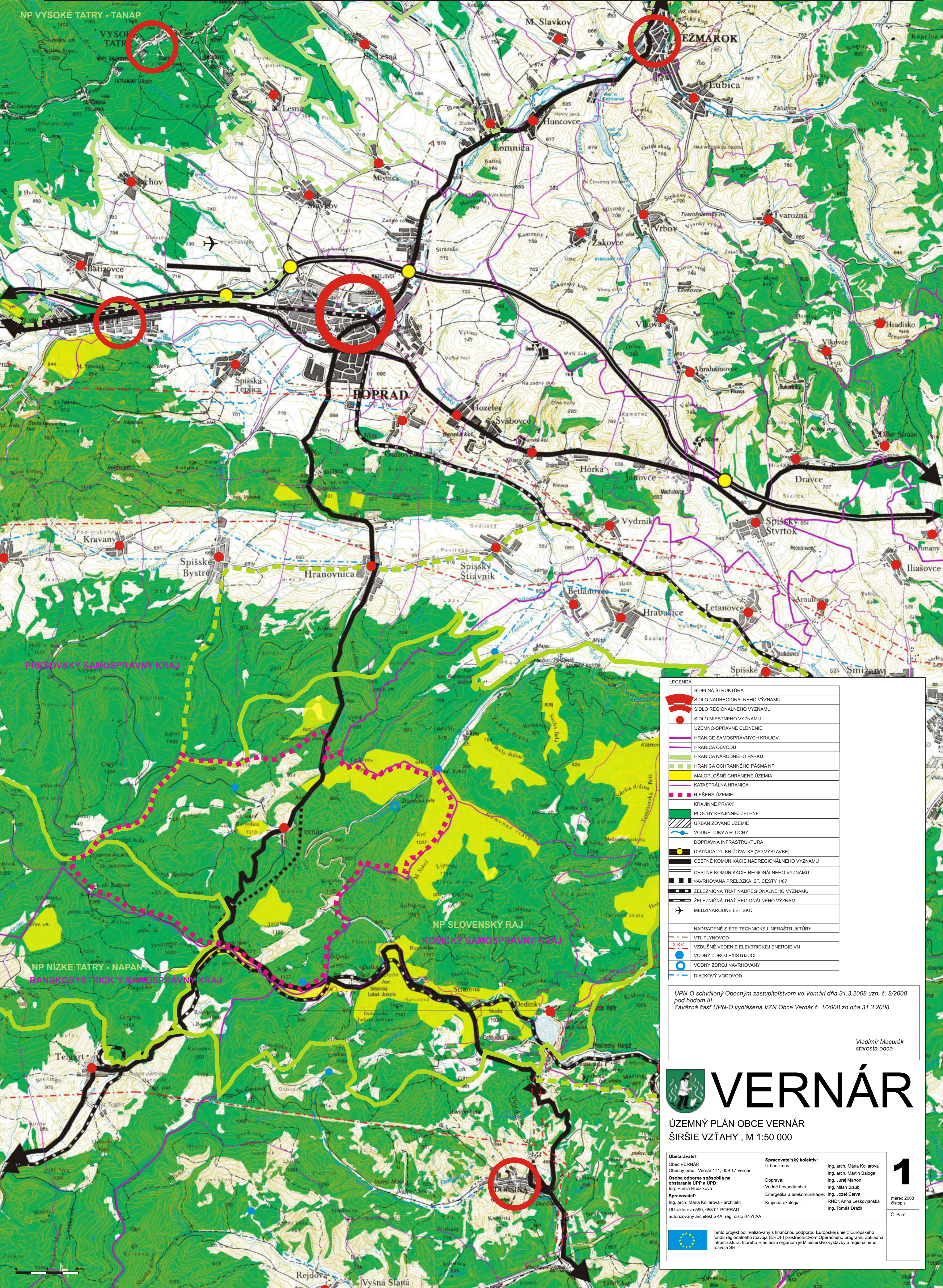
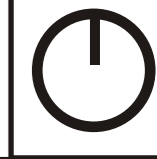


# ÚZEMNÝ PLÁN OBCE VERNÁR

ŠIRŠIE VZŤAHY, M 1:50 000



LEGENDA	
	SIDELNÁ ŠTRUKTÚRA
	SÍDLO NADREGIONÁLNEHO VÝZNAMU
	SÍDLO REGIONÁLNEHO VÝZNAMU
	SÍDLO MIESTNEHO VÝZNAMU
	ÚZEMNO-SPRÁVNE ČLENENIE
	HRANICE SAMOSPRÁVNÝCH KRAJOV
	HRANICA OBVOUDU
	HRANICA NÁRODNÉHO PARKU
	HRANICA OCHRANNEHO PÁSMA NP
	MALOPLOŠNÉ CHRÁNENÉ ÚZEMIA
	KATASTRÁLNA HRANICA
	RIEŠENÉ ÚZEMIE
	KRAJINNÉ PRVKY
	PLOCHY KRAJINNEJ ZELENE
	URBANIZOVANÉ ÚZEMIE
	VODNÉ TOKY A PLOCHY
	DOPRAVNÁ INFRAŠTRUKTÚRA
	DIALNICA D1, KRÍŽOVATKA (VO VÝSTAVBE)
	CESTNÉ KOMUNIKÁCIE NADREGIONÁLNEHO VÝZNAMU
	CESTNÉ KOMUNIKÁCIE REGIONÁLNEHO VÝZNAMU
	NAVROHOVANÁ PRELOŽKA ST. CESTY 1/67
	ŽELEZNIČNÁ TRÁŤ NADREGIONÁLNEHO VÝZNAMU
	ŽELEZNIČNÁ TRÁŤ REGIONÁLNEHO VÝZNAMU
	MEZINÁRODNÉ LETISKO
	NADRADENÉ SIETE TECHNICKEJ INFRAŠTRUKTÚRY
	VTL PLYNOVOD
	X KV VZDUŠNÉ VEDENIE ELEKTRICKEJ ENERGIE VN
	VODNÝ ZDROJ EXISTUJÚCI
	VODNÝ ZDROJ NAVROHOVANÝ
	DIALKOVÝ VODOVOD

ÚPN-O schválený Obecným zastupiteľstvom vo Vernári dňa 31.3.2008 uzn. č. 8/2008 pod bodom III.  
Záväzná časť ÚPN-O vyhlásená VZN Obce Vernár č. 1/2008 zo dňa 31.3.2008.

Vladimír Macurák  
starosta obce

## VERNÁR

ÚZEMNÝ PLÁN OBCE VERNÁR  
ŠIRŠIE VZŤAHY, M 1:50 000

<b>Obstarávateľ:</b> Obec VERNÁR Obecný úrad, Vernár 171, 059 17 Vernár	<b>Spracovateľský kolektív:</b> Urbanizmus: Ing. arch. Mária Kollárová Ing. arch. Martin Baloga Ing. Jurej Marton Doprava: Ing. Milan Bizub Energetika a telekomunikácie: Ing. Jozef Cervia Krajinná ekológia: RNDr. Anna Leskovejanská Ing. Tomáš Dražil
---	--

**Osoba odborne spôsobilá na obstaranie ÚPP a ÚPD:**  
Ing. Emília Hudzíkovičová

**Spracovateľ:**  
Ing. arch. Mária Kollárová - architekt  
ÚI traktorova 590, 058 01 POPRAD  
autorizovaný architekt SKA, reg. číslo 0751 AA

**1**  
marec 2008  
čísťopis  
Č. Paré

Tento projekt bol realizovaný s finančnou podporou Európskej únie z Európskeho fondu regionálneho rozvoja (ERDF) prostredníctvom Operačného programu Základná infraštruktúra, ktorého Riadiacim orgánom je Ministerstvo výstavby a regionálneho rozvoja SR.