



ÚZEMNÝ PLÁN OBCE VERNÁR

OCHRANA PRÍRODY A TVORBA KRAJINY S NAVRHMOM EKOLOGICKY STABILNÝCH PRVKOV



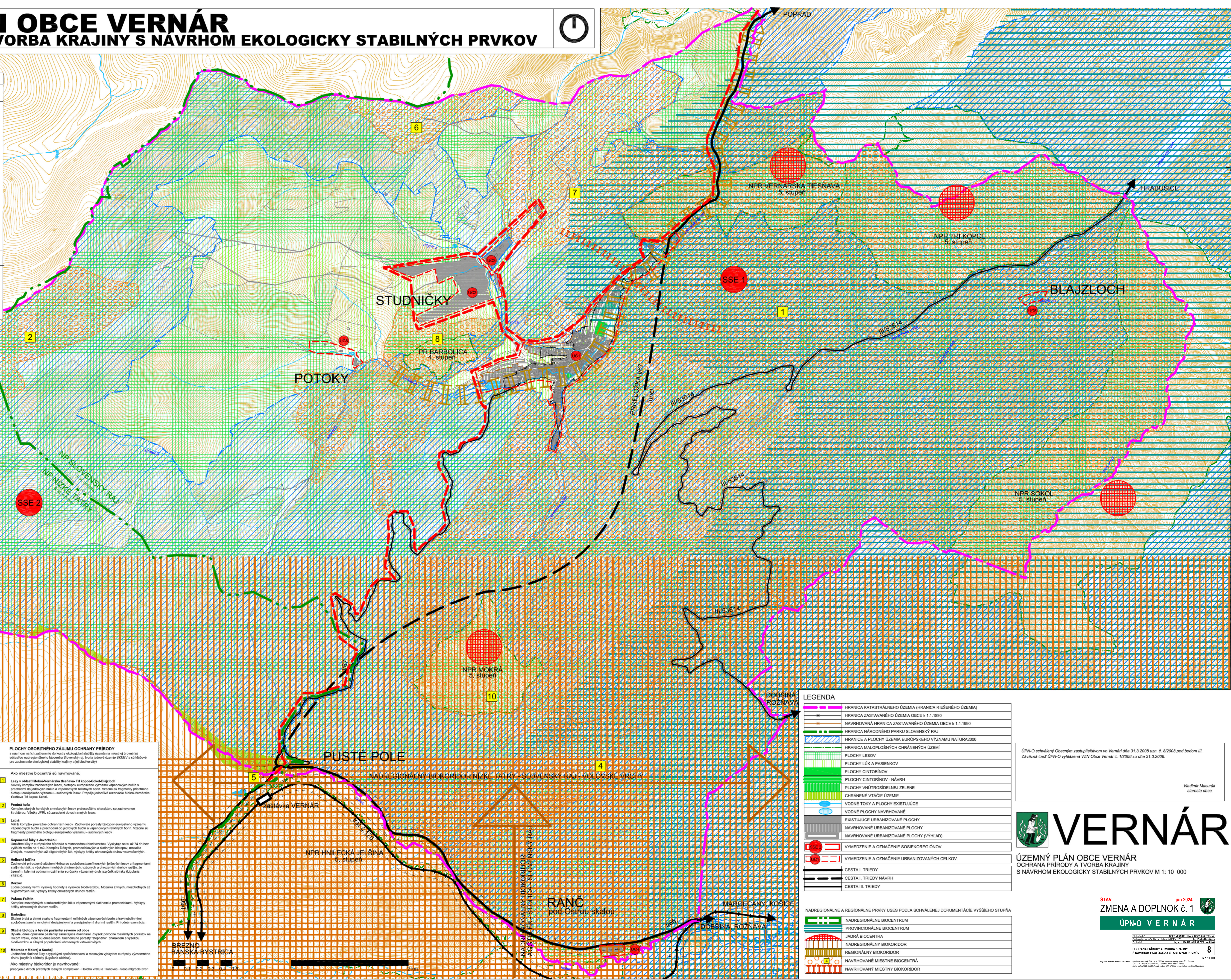
M 1:10 000

- SOSEKOREGIONÝ RIEŠENÉHO ÚZEMIA**
- SSE1** Slovenský raj, geomorfologický región 1 - Slovenský raj
Celé riešené územie územie spadajúce do k.ú. Vernár je chránené v zmysle zákona o ochrane prírody a krajiny (3.stupeň) a obsahuje:
- maloplošné chránené územia (alebo ich časti):
 - PR Barboľica (4. št. ochrany)
 - NPR Vemárska lesnávka (3. št. ochrany)
 - NPR Tri kopce (5. št. ochrany)
 - NPR Sokol (5. št. ochrany)
 - PR Mokrá (5. št. ochrany)
 - územá európskeho významu NATURA (len časti)
 - SKUEV 0112 Slovenský Raj
 - krajinársky hodnotné plochy osobitného záujmu s potenciálom zariadenia do krajiny úsies na miestnej úrovni:
 - 1 lesy v oblasti Mokrá - Vemárska lesnávka - Tri kopce - Sokol - Blajzloch
 - 2 Predná hola
 - 3 Lahná
 - 4 Kopačnická lúka s Javorínkou
 - 5 Hnilčeká jaskňa
 - 6 Borzov
 - 7 Puštan
 - 8 Barboľica
 - 9 Skalné biotopy a bývalé pasienky severne od obce
 - 10 Mokradie v Mokrnej a Suchej
 - Urbanizované celky
 - UC1 zastavané územie obce
 - UC2 lyžiarске svahy a vleky
 - UC3 areál PD
 - UC4 nánv pod ostrou skalou
 - UC5 lokalita Blajzloch
- SSE2** Kráľovohorské Tatry, geomorfologický región 3 - Predná hola
Celé územie spadajúce do k.ú. Vernár je chránené v zmysle zákona o ochrane prírody a krajiny (3.stupeň) a obsahuje:
- maloplošné chránené územia:
 - NPR Hnilčeká jaskňa (3. št. ochrany)
 - územá európskeho významu NATURA
 - SKUEV 0310 - Kráľovohorské Nízke Tatry
 - chránené vrchárske územia:
 - SCHVÚ Nízke Tatry - Hnilčeká jaskňa
 - Urbanizované celky
 - UC6 chaty v lokalite Potoky

URBANIZOVANÉ CELKY A NAVRHM ICH OPTIMÁLNEHO PRIESTOROVÉHO USPORIADANIA A VYUŽÍVANIA ÚZEMIA

OZN.	EXISTUJÚCI STAV	NAVHRM
UC1	Zastavané územie obce • urbanizované územie v chránenom území národného parku s výnimkou hranice zastavaného územia • územie s prevládajúcimi obytnými a občiansko-komunálnymi funkčnými zónami (agregácia bytových domov, školský areál, športové ihriská) • územie s mediodobou výstavby (stavba technických inžinierskych objektov) • územie so zvláštnym zariadením (zariadenie pre zdravotne znevýhodnených ľudí) • územie s bodovými a líniovými zariadeniami (stavba) • územie s bodovými a líniovými zariadeniami (stavba) • územie s bodovými a líniovými zariadeniami (stavba)	• akýkoľvek rozvoj územia je navrhovaný v súlade s vyhláseným stupňom ochrany prírody a krajiny • v ÚPN-Č sú zachované existujúce funkčné územia, rozvojové plochy sú navrhované v prímestnej lokalite s ekologickým zastavaným územím a s odstupom na krajinársky a pohľadovo hodnotné krajinné prvky • v ÚPN-Č je navrhovaná doplnková technická vybavenosť územia (dopravná sieť, verejná doprava, inžinierske objekty) • v ÚPN-Č je navrhovaná doplnková technická vybavenosť územia (dopravná sieť, verejná doprava, inžinierske objekty) • v ÚPN-Č je navrhovaná doplnková technická vybavenosť územia (dopravná sieť, verejná doprava, inžinierske objekty) • v ÚPN-Č je navrhovaná doplnková technická vybavenosť územia (dopravná sieť, verejná doprava, inžinierske objekty)
UC2	Lyžiarске svahy a vleky • urbanizované územie v chránenom území národného parku, s výnimkou hranice zastavaného územia • mediodobou urbanizované územie (stavba technických objektov) • územie s mediodobou výstavby (stavba technických objektov) • územie s mediodobou výstavby (stavba technických objektov)	• rozvoj územia je navrhovaný v súlade s vyhláseným stupňom ochrany prírody a krajiny • v ÚPN-Č je navrhovaná zachovanie existujúce funkčné plochy športu a nánv na rozvoj v doterajšej funkcii, • v ÚPN-Č je navrhovaná výstavba územia potrebných technických objektov • v ÚPN-Č je navrhovaná výstavba územia potrebných technických objektov
UC3	Areál PD • urbanizované územie v chránenom území národného parku mimo vyhlásenej hranice zastavaného územia • mediodobou urbanizované územie (stavba technických objektov) • územie s potenciálnym záujemom zariadenia životného prostredia	• akýkoľvek rozvoj územia je navrhovaný v súlade s vyhláseným stupňom ochrany prírody a krajiny • v ÚPN-Č je navrhovaná zachovanie existujúce funkčné plochy v doterajšom rozsahu (stavba) • v ÚPN-Č je navrhovaná zachovanie životného prostredia (stavba) • v ÚPN-Č je navrhovaná zachovanie životného prostredia (stavba) • v ÚPN-Č je navrhovaná zachovanie životného prostredia (stavba)
UC4	Nánv pod ostrou skalou • urbanizované územie v chránenom území národného parku mimo vyhlásenej hranice zastavaného územia • mediodobou urbanizované územie (stavba technických objektov) • územie s potenciálnym záujemom zariadenia životného prostredia • územie s potenciálnym záujemom zariadenia životného prostredia	• v ÚPN-Č je navrhovaný rozvoj územia v súlade s vyhláseným stupňom ochrany prírody a krajiny • v ÚPN-Č je navrhovaná zachovanie existujúce funkčné plochy v doterajšom rozsahu (stavba) • v ÚPN-Č je navrhovaná zachovanie životného prostredia (stavba) • v ÚPN-Č je navrhovaná zachovanie životného prostredia (stavba)
UC5	Lokalita Blajzloch • urbanizované územie v chránenom území národného parku mimo vyhlásenej hranice zastavaného územia • mediodobou urbanizované územie (stavba technických objektov) • územie s potenciálnym záujemom zariadenia životného prostredia	• v ÚPN-Č je navrhovaná krajinársky hodnotná prostredia v súlade s vyhláseným stupňom ochrany prírody a krajiny • v ÚPN-Č je navrhovaná zachovanie existujúce funkčné plochy v doterajšom rozsahu (stavba) • v ÚPN-Č je navrhovaná zachovanie životného prostredia (stavba) • v ÚPN-Č je navrhovaná zachovanie životného prostredia (stavba)
UC6	Lokalita Potoky • skupina chat v individuálnom zariadení v chránenom území národného parku mimo vyhlásenej hranice zastavaného územia • mediodobou urbanizované územie (stavba technických objektov) • územie s potenciálnym záujemom zariadenia životného prostredia	• v ÚPN-Č je navrhovaná krajinársky hodnotná prostredia v súlade s vyhláseným stupňom ochrany prírody a krajiny • v ÚPN-Č je navrhovaná zachovanie existujúce funkčné plochy v doterajšom rozsahu (stavba) • v ÚPN-Č je navrhovaná zachovanie životného prostredia (stavba) • v ÚPN-Č je navrhovaná zachovanie životného prostredia (stavba)

- PLOCHY OSOBITNÉHO ZÁJMU OCHRANY PRÍRODY**
s návrhom na ich začlenením do krajiny ekologickej stability územia na miestnej úrovni (sú to plochy s osobitnou ekologickou hodnotou, ktoré majú význam pre zachovanie ekologickej stability krajiny a jej biodiverzity)
- 1** Lesy v oblasti Mokrá-Vemárska lesnávka-Tri kopce-Sokol-Blajzloch
Súvislý komplex zachovalých lesov, biotopov európskeho významu výškových vrchov a suchých dolných lesov a výškových lesov. Vidované sú fragmenty prírodnej biotopy - súvislých lesov. Prepája jednotlivé rezervácie Mokrá-Vemárska lesnávka-Tri kopce-Blajzloch.
 - 2** Predná hola
Komplex starých horných úrovnových lesov pralesovitého charakteru so zachovanou štruktúrou. Všetky dreviny sú zaradené do ochrany lesov.
 - 3** Lahná
Všade komplex zachovalých lesov, biotopov európskeho významu výškových vrchov a suchých dolných lesov a výškových lesov. Vidované sú fragmenty prírodnej biotopy - súvislých lesov.
 - 4** Kopačnická lúka s Javorínkou
Lúkarský les s zastavanou lúkou a mliečnatou biodiverzitou. Vyskytuje sa tu až 74 druhov vyšších rastlín na 1 m². Komplex lúčnych, prameniakových a slatinových biotopov, močalka brehových, meotických až oligotrofných lúk, výskyt sloby chránených druhov vosa-močiarok.
 - 5** Hnilčeká jaskňa
Zachovalé prírodné alúvium Hnilky so spojitými horskými jaskňovými lesov a fragmentmi slatinových lúk a výškových lesov. Súčasťou je aj zachovalý biotop - suchý dolný les, kde má optimálnu rozmanitosť európskeho významu druh jaskňovník slatinový (Epipactis atrorubra).
 - 6** Borzov
Lúčny porasty veľmi vysokých hodnôt v vysokých biodiverzita. Močalka živých, meotických až oligotrofných lúk, výskyt sloby chránených druhov rastlín.
 - 7** Puštan-Faldin
Komplex meotických a submeotických lúk s výškovými slatinami a prameniakmi. Výskyt veľkých chránených druhov rastlín.
 - 8** Barboľica
Široká tráva a stromy svahy s fragmentmi nižších výškových biotopov a travnatých biotopov - suchých dolných lesov, kde má optimálnu rozmanitosť európskeho významu druh jaskňovník slatinový (Epipactis atrorubra).
 - 9** Skalné biotopy a bývalé pasienky severne od obce
Bývalé, dnes opustené pasienky zarastajúce drevinami. Zvyšok pôvodne rozsiahlých porastov na lokalite vlny sú dnes lesy. Súčasťou je aj zachovalý biotop - suchý dolný les, kde má optimálnu rozmanitosť európskeho významu druh jaskňovník slatinový (Epipactis atrorubra).
 - 10** Mokradie v Mokrnej a Suchej
Biotopové zariadenie lúk a výškových lesov s významným výskytom európskeho významu druh jaskňovník slatinový (Epipactis atrorubra).
Ako mestský biokoridor je navrhovaný:
• ako mestský biokoridor je navrhovaný: Hnilka vlny a Trnava - trasa migračie zvierat



LEGENDA

- HRANICA KATASTRÁLNEHO ÚZEMIA (HRANICA RIEŠENÉHO ÚZEMIA)
- HRANICA ZASTAVANÉHO ÚZEMIA OBCE K 1.1.1990
- NAVROVANÁ HRANICA ZASTAVANÉHO ÚZEMIA OBCE K 1.1.1990
- HRANICA NÁRODNÉHO PARKU SLOVENSKEJ RAJ
- HRANICE A PLOCHY ÚZEMIA EURÓPSKEHO VÝZNAMU NATURA2000
- HRANICA MALOPOŠŤNÝCH CHRÁNENÝCH ÚZEMÍ
- PLOCHY LEŠOV
- PLOCHY LÚK A PASIENKOV
- PLOCHY CINTORINOV
- PLOCHY VŇTROSDIELNEJ ZELENE
- CHRÁNENÉ VŤAČIE ÚZEMIE
- VODNÉ TOKY A PLOCHY EXISTUJUJACE
- VODNÉ PLOCHY NAVROVANÉ
- EXISTUJÚCE URBANIZOVANÉ PLOCHY
- NAVROVANÉ URBANIZOVANÉ PLOCHY
- NAVROVANÉ URBANIZOVANÉ PLOCHY (VÝHLAD)
- VYMEZENIE A OZNAČENIE SOSEKOREGIONOV
- CESTA I. TRIEDY
- CESTA I. TRIEDY NAVHRM
- CESTA III. TRIEDY

NADREGIONÁLNE A REGIONÁLNE PRVKY ÚSES PODLA SCHVALENEJ DOKUMENTÁCIE VYŠŠIEHO STUPŇA

- NADREGIONÁLNE BIOCENTRUM
- REGIONÁLNE BIOCENTRUM
- JADRÁ BIOCENTRA
- NADREGIONÁLNY BIOCORIDOR
- REGIONÁLNY BIOCORIDOR
- NAVROVANÉ MESTNÉ BIOCENTRÁ
- NAVROVANÝ MESTNÝ BIOCORIDOR

ÚPN-O schválený Obecným zastupiteľstvom vo Vernári dňa 31.3.2008 uz. č. 8/2008 pod bodom III. Zverejnená časť ÚPN-O vyhlásená VZN Obce Vernár č. 1/2008 zo dňa 31.3.2008.

Vladimír Macurák
starosta obce

VERNÁR

ÚZEMNÝ PLÁN OBCE VERNÁR
OCHRANA PRÍRODY A TVORBA KRAJINY
S NAVRHMOM EKOLOGICKY STABILNÝCH PRVKOV M 1:10 000

STAV
ZMENA A DOPLNOK Č. 1

Jún 2024

ÚPN-O VERNÁR

OCHRANA PRÍRODY A TVORBA KRAJINY
S NAVRHMOM EKOLOGICKY STABILNÝCH PRVKOV

8

M 1:10 000